



- *Agrarisch Waterbeheer*

**Collectief ANB Midden-Brabant  
Voorintekening 2018**

# Agrarisch waterbeheer



- *Emissies naar oppervlaktewater verder beperken:*
  - *Meststoffen*
  - *Gewasbeschermingsmiddelen*
- *Waterlopen natuurvriendelijker inrichten*



Leven op de rand



Leven op de rand

Leven op de rand



## Regeling grasland

- Bufferstrook 4 meter breed
- Geen bemesting en chemische bestrijding op de strook
- Beweiding en maaien toegestaan

## Regeling mais- en bouwland

- Bufferstrook 4 meter breed, ingezaaid met gras
- Geen bemesting en chemische bestrijding op de strook
- Eerste 3 jaar actief verschralen, daarna 2 x per jaar maaien
- Strook blijft 6 jaar liggen

## Meer informatie of direct inschrijven?

*Project Actief Randenbeheer Brabant is een gezamenlijk initiatief van de provincie Noord-Brabant, de waterschappen Brabantse Delta, Aa en Maas, De Dommel en Rivierenland en de Zuidelijke Land- en Tuinbouworganisatie (ZLTO).*

**Waterschap Rivierenland**  
Ton van der Putten  
0344-64 92 87  
t.vander.putten@wrf.nl

**Waterschap Brabantse Delta**  
Casper Lambregts  
076-564 15 47  
c.lambregts@brabantsedelta.nl

**Waterschap Aa & Maas**  
Raymond van Mol  
073-615 68 57  
rvanmol@aaenmaas.nl

**Waterschap De Dommel**  
Henk Vugts  
0411-61 82 54  
hvugts@dommel.nl

**Project Actief Randenbeheer Brabant**  
Postbus 91  
5000 MA Tilburg  
0900-235 95 86  
013-543 55 79 (fax)  
info@zltto.nl

DEZE FOLDER WORDT U AANGEBODEN DOOR  
DE GEZAMENLIJKE PARTNERS ACTIEF RANDENBEHEER BRABANT

# Doe mee met ARB!

Project Actief  
Randenbeheer  
Brabant

*Met de aanleg van een bufferstrook gras tussen weiland of bouwland en de sloot zorgt u voor schoner water, meer biodiversiteit en een goed imago voor de landbouw.*

[www.randenbeheerbrabant.nl](http://www.randenbeheerbrabant.nl)





Beekrandenbeheer in het stroomgebied van de Dommel en de Warmbeek

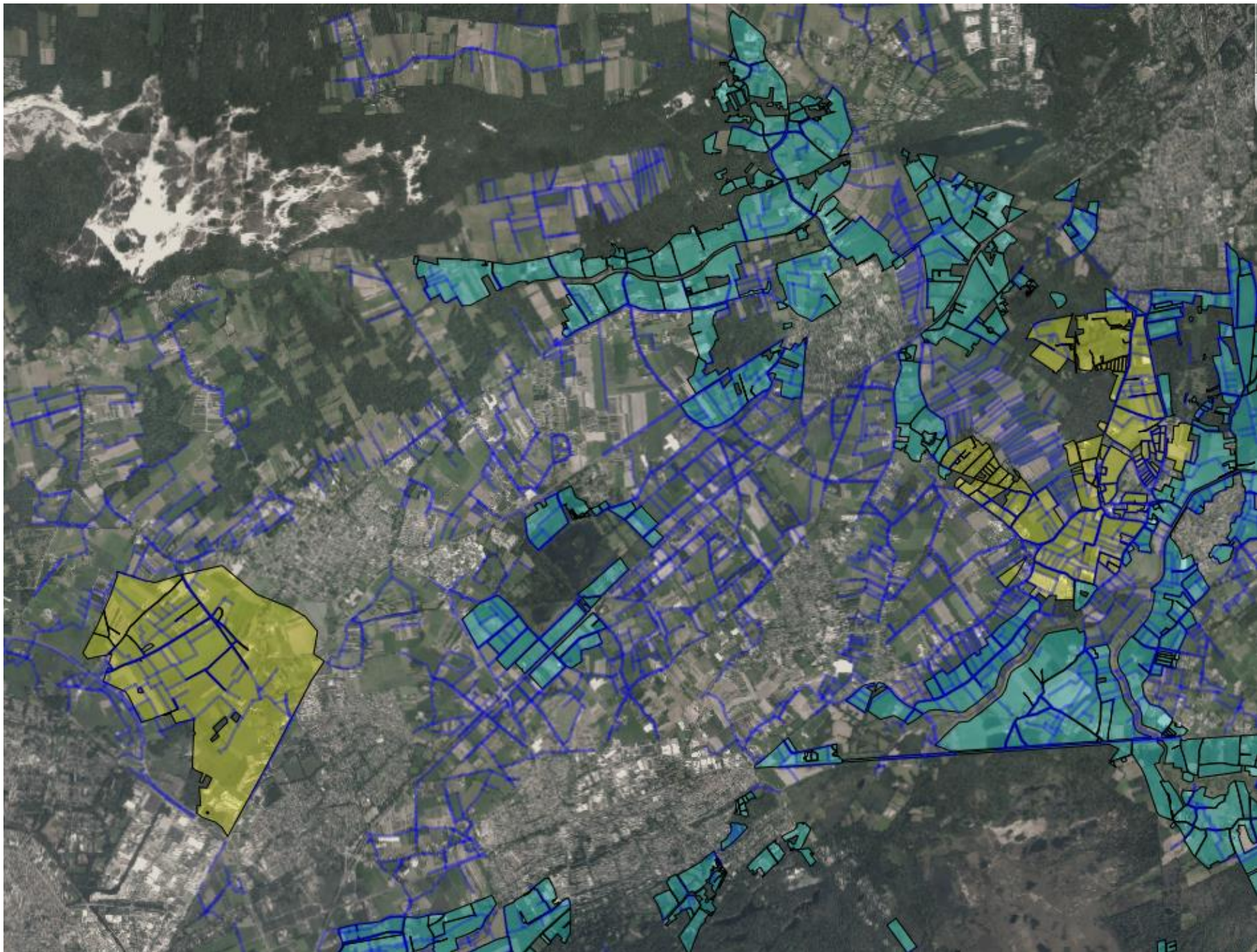
*“Een mooie beekrand voor zuiver water: landbouwers werken eraan”*

# Agrarisch waterbeheer Dommel



- In gebied Waterschap De Dommel overal langs sloten 3-6 meter brede gras- of akkerranden mogelijk
- Langs waterlopen met KRW-doelstelling, zones rond natte natuurparels en langs evz's smalle 3-6 meter en 10 meter brede gras- of akkerranden mogelijk





# Agrarisch waterbeheer Aa en Maas



- In gebied Waterschap Aa en Maas alleen in geselecteerde gebieden langs sloten 3-6 meter brede gras- of akkerranden mogelijk
- Langs waterlopen met KRW-doelstelling, zones rond natte natuurparels en langs evz's smalle 3-6 meter en 10 meter brede gras- of akkerranden mogelijk







Brede mest- en spuitvrije zone  
grasland **zonder beweiding**  
(10 meter)



€ 1.532,03 / hectare

Brede mest- en spuitvrije zone  
grasland **met beweiding** (10 meter)



€ 1.206,16 / hectare

Brede mest- en spuitvrije zone langs  
bouwland-GLB (10 meter)



€ 850,- / hectare +  
vergroeningspremie GLB

Actief Randenbeheer Grasland  
(3-6 meter)



€ 1.206,16 / hectare

Actief Randenbeheer Bouwland  
(3-6 meter)



€ 1.950,- / hectare

## Randen op grasland

- langs een watervoerende sloot
- beweiding of hooiland
- geen bemesting
- alleen pleksgewijze chemische gewasbescherming (max 10%)
- min 1 keer / jaar maaien en afvoeren
- slootmaaisel binnen 1 maand afvoeren
- 4 indicatorsoorten aanwezig bij aanvang

## Randen op bouwland

- langs een watervoerende sloot
- geen bemesting
- geen beweiding
- alleen pleksgewijze chemische gewasbescherming (max 10%)
- tussen 15 mei en 1 sept graskruiden- of bloemenmengsel
- maaien 1 – 2 keer / jaar maaien tussen 15 juni en 1 oktober en afvoeren
- slootmaaisel binnen 1 maand afvoeren
- incidenteel berijden toegestaan



# Hooilandstroken beekrandenbeheer België





# Aanleg hooilandstroken beekrandenbeheer België

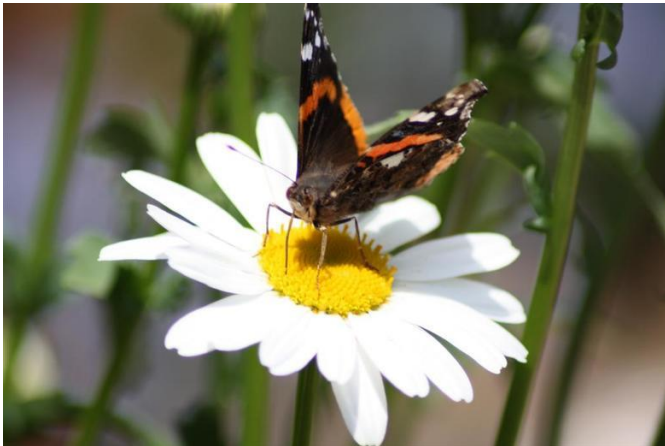




# Hooilandstroken beekrandenbeheer België



# Ecologie



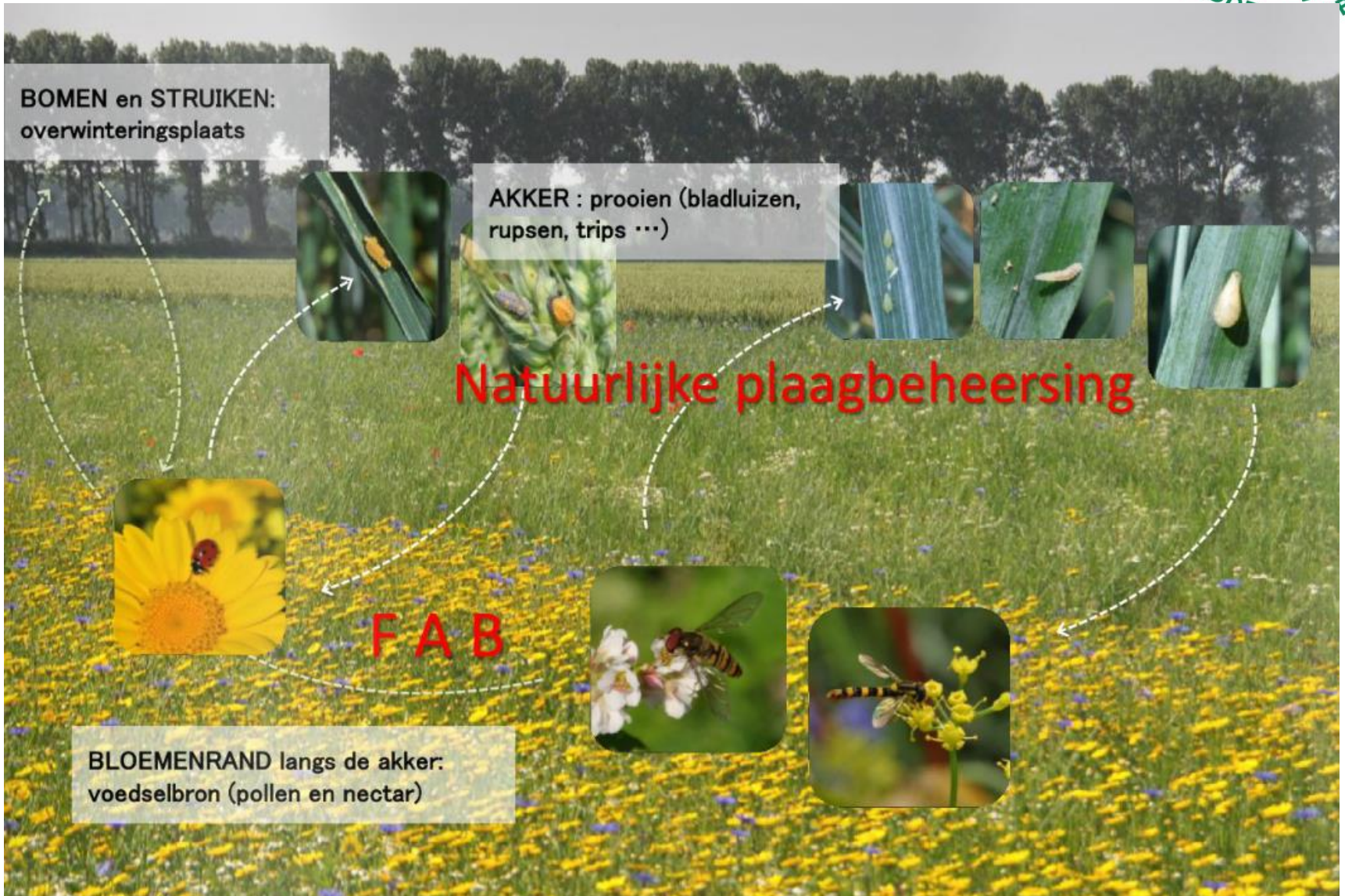


# Actief randenbeheer bouwland





# Natuurlijke plaagbeheersing





# Info Collectief via:



- Via uw ANV/PLV
- Website: <http://anbbrabant.nl>



- Vragen via: [info@anbbrabant.nl](mailto:info@anbbrabant.nl)

# Info folders op website









## Agrarisch natuur- en landschapsbeheer

### Infoblad Leefgebied Droge dooradering vochtig

**Agrarisch streekcollectief aan zet**  
Vanaf 1 januari 2016 is een nieuw subsidiestelsel voor agrarisch natuur- en landschapsbeheer in werking getreden. De kern van het nieuwe stelsel is een collectieve streekgerichte benadering om het agrarisch natuur- en landschapsbeheer daar toe te passen waar dit het meest kansrijk is en waar de grootste deelnamebereidheid bij grondgebruikers is.

De overheid maakt dan geen afspraken meer met individuele grondbezitters, maar met agrarische collectieven. De collectieven zijn eindbegunstigde in het stelsel en daarmee eindverantwoordelijk. Zij staan dichtbij de praktijk van 'de boer' en sluiten contracten met deelnemers voor agrarisch natuur- en landschapsbeheer af. Het Collectief is ook verantwoordelijk voor de betalingen en de controles. Er zijn drie Brabantse Collectieven: West-, Midden- en Oost-Brabant. De collectieven zijn opgericht door de Agrarische Natuurverenigingen in Brabant.

In dit infoblad van de drie collectieven treft u informatie aan over de mogelijkheden voor agrarisch natuurbeheer in het leefgebied 'Droge dooradering'. Er zijn ook infobladen over de andere vijf leefgebieden.

**Leefgebied Droge dooradering**  
Tot dit leefgebied behoren in Brabant de vrij kleinschalige gebieden met veel landschapselementen zoals (knot)bomenrijen, houtsingels en elzensingels. Belangrijke gebieden zijn 'Het Groene Woud' in Midden-Brabant, de beekdalen en de vele landgoederen in onze provincie. Deze gebieden zijn belangrijk voor soorten zoals geelgans, das, steenuil, en diverse soorten amfibieën. Soorten die bijna allemaal wel een steuntje in de rug kunnen hebben omdat hun aantal zeer sterk is achteruitgegaan. Alleen met de das gaat het steeds beter.










## Agrarisch natuur- en landschapsbeheer

### Infoblad Leefgebied Open akkerlandschap op zand

**Agrarisch streekcollectief aan zet**  
Vanaf 1 januari 2016 is een nieuw subsidiestelsel voor agrarisch natuur- en landschapsbeheer in werking getreden. De kern van het nieuwe stelsel is een collectieve streekgerichte benadering om het agrarisch natuur- en landschapsbeheer daar toe te passen waar dit het meest kansrijk is en waar de grootste deelnamebereidheid bij grondgebruikers is.

De overheid maakt geen afspraken meer met individuele grondbezitters, maar met agrarische collectieven. De collectieven zijn eindbegunstigde in het stelsel en daarmee eindverantwoordelijk. Zij staan dichtbij de praktijk van 'de boer' en sluiten contracten met deelnemers voor agrarisch natuur- en landschapsbeheer af. Het Collectief is ook verantwoordelijk voor de betalingen en de controles. Er zijn drie Brabantse Collectieven: West-, Midden- en Oost-Brabant. De collectieven zijn opgericht door de Agrarische Natuurverenigingen in Brabant.

In dit infoblad van de drie collectieven treft u informatie aan over de mogelijkheden voor agrarisch natuurbeheer in het leefgebied 'Open akkerlandschap op zand'. Er zijn ook infobladen over de andere vijf leefgebieden.

**Open akkerlandschap op zand**  
Tot dit leefgebied behoren in Brabant overwegend de vrij open jonge heide- en veenontginningengebieden. De gebieden die het laatst ontgonnen zijn. Het woord 'heide' komt regelmatig in de naam van de gebieden voor zoals 'Schnijdsche Heide', 'Heipolderen Bedatsche Heide'. Het zijn gebieden met een afwisselend bodemgebruik van gras- en bouwland of overwegend bouwland zoals de Princepel.

Deze gebieden zijn belangrijk voor soorten zoals patrijs, geelgors, veld-leuwerik en Kievit.

Soorten die allemaal wel een steuntje in de rug kunnen gebruiken omdat het aantal broedparen van deze soorten zeer sterk is achteruitgegaan.







## Agrarisch natuur- en landschapsbeheer

### Infoblad Agrarisch waterbeheer werkgebied Collectief Midden-Brabant

**Agrarisch streekcollectief aan zet**  
Vanaf 1 januari 2016 is een nieuw subsidiestelsel voor agrarisch natuur- en landschapsbeheer in werking getreden. De kern van het nieuwe stelsel is een collectieve streekgerichte benadering om het agrarisch natuur- en landschapsbeheer daar toe te passen waar dit het meest kansrijk is en waar de grootste deelnamebereidheid bij grondgebruikers is.

De overheid maakt dan geen afspraken meer met individuele grondbezitters, maar met agrarische collectieven. De collectieven zijn eindbegunstigde in het stelsel en daarmee eindverantwoordelijk. Zij staan dichtbij de praktijk van 'de boer' en sluiten contracten met deelnemers voor agrarisch natuur- en landschapsbeheer af. Het Collectief is ook verantwoordelijk voor de betalingen en de controles. Er zijn drie Brabantse Collectieven: West-, Midden- en Oost-Brabant. De collectieven zijn opgericht door de Agrarische Natuurverenigingen in Brabant.

In dit infoblad van Collectief Midden-Brabant treft u informatie aan over de mogelijkheden voor agrarisch waterbeheer.

**Nieuwe impuls Actief randenbeheer Brabant**  
Jarenlang heeft onder leiding van ZLTO het project Actief Randenbeheer Brabant gelopen. Meer dan 1000 km kilometers randen zijn door boeren gerealiseerd. Het zwaartepunt van de randen lag in de akkerbouwgebieden. Relatief weinig randen lagen op de zandgronden terwijl er met name op de zandgronden wensen zijn om de waterkwaliteit van beken en sloten te verbeteren en om sloten en beken natuurvriendelijker in te richten.




Brede mest- en spultvrije zone langs beek
APIS-bouwaldrand langs akker